





Descriptif

NewHome Services vous propose en exclusivité cette belle villa située dans un quartier calme et paisible de la commune de Hautemorges, à 12 min. en voiture de la ville de Morges.

Elle profite d'une belle situation dominante, parfaitement orientée sud-ouest, sans aucune nuisance.

Erigée en 1984, elle a été rénovée au fil du temps (liste à disposition dans le dossier) et bénéficie de 3 chambres (dont une avec mezzanine) et de 3 salles d'eau. Les espaces de jour sont généreux en surface et occupent tout le rez de la villa (cheminée au salon, superbe cuisine avec îlot).

Le sous-sol compte plusieurs caves/rangements et un magnifique carnotzet aménagé avec un bar.

La villa profite d'un beau jardin majoritairement plat avec une piscine chauffée (PAC, liner, env. 6 x 3) superbement située plein ouest et à l'abri des regards.

Annexes: 2 places extérieures, 1 garage box, un cabanon de jardin.

A visiter sans attendre.



Maison jumelée

COTTENS VD, 1116 COTTENS VD

DISPOSITION

Pièces _____ 4.5
Chambres _____ 3
Logement _____ 1

SURFACES

Surface habitable _____ 160 m²
Surface utile _____ ~ 236 m²

ÉQUIPEMENTS

Type de chauffage _____ Gaz
Installation chauffage _____ Sol
Place de parc int. _____ 1 (inclus/-e(s))
Places de parc ext. _____ 2 (inclus/-e(s))

CONSTRUCTION

Disponibilité _____ A convenir
Année de construction _____ 1985
Dernières rénovations _____ 2015
État du bien _____ Bon

Prix de l'objet _____ **CHF 1'295'000.-**

Place de parc
intérieure _____ **CHF 25'000.-**

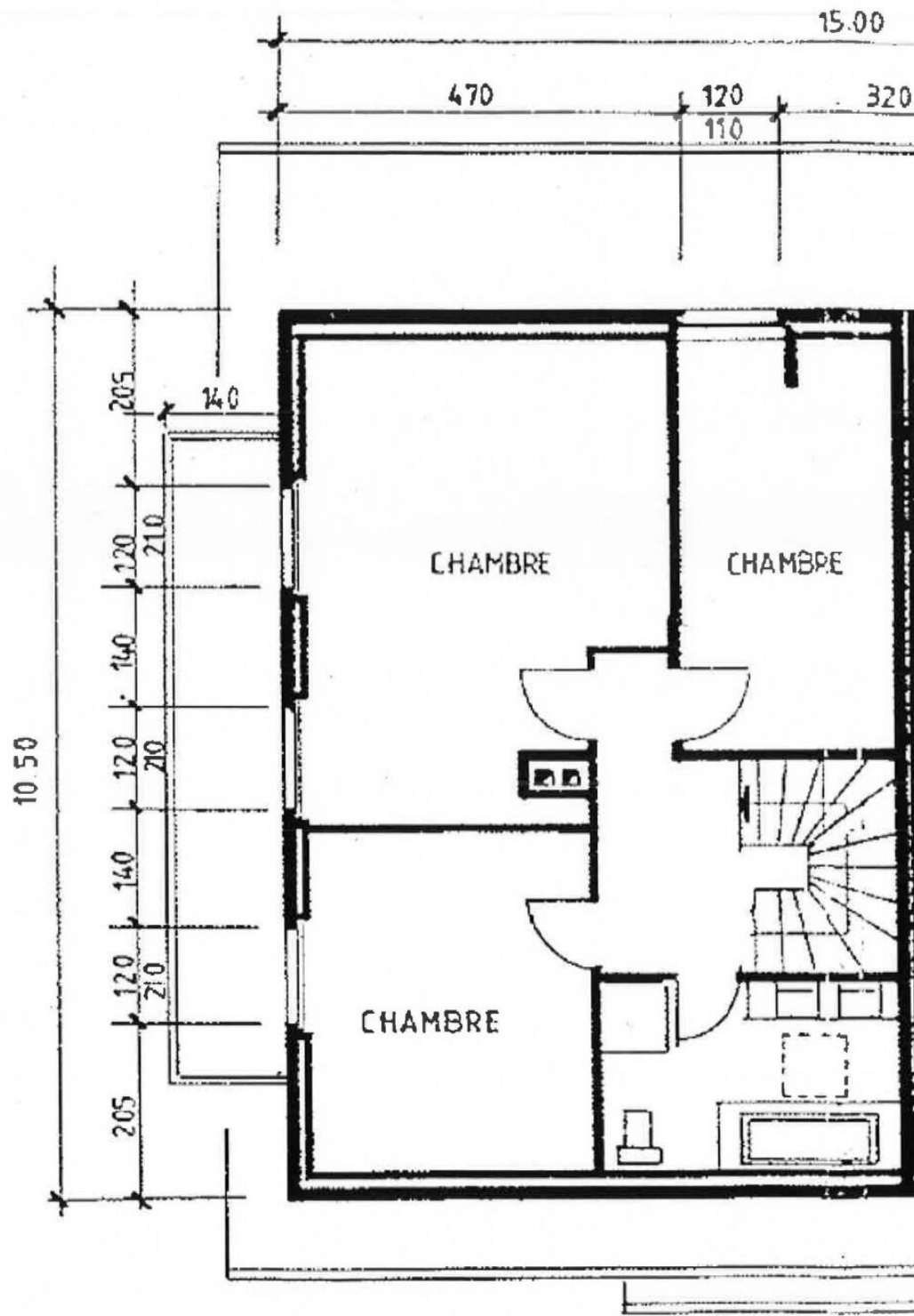
Place de parc
extérieure _____ **CHF 20'000.-**



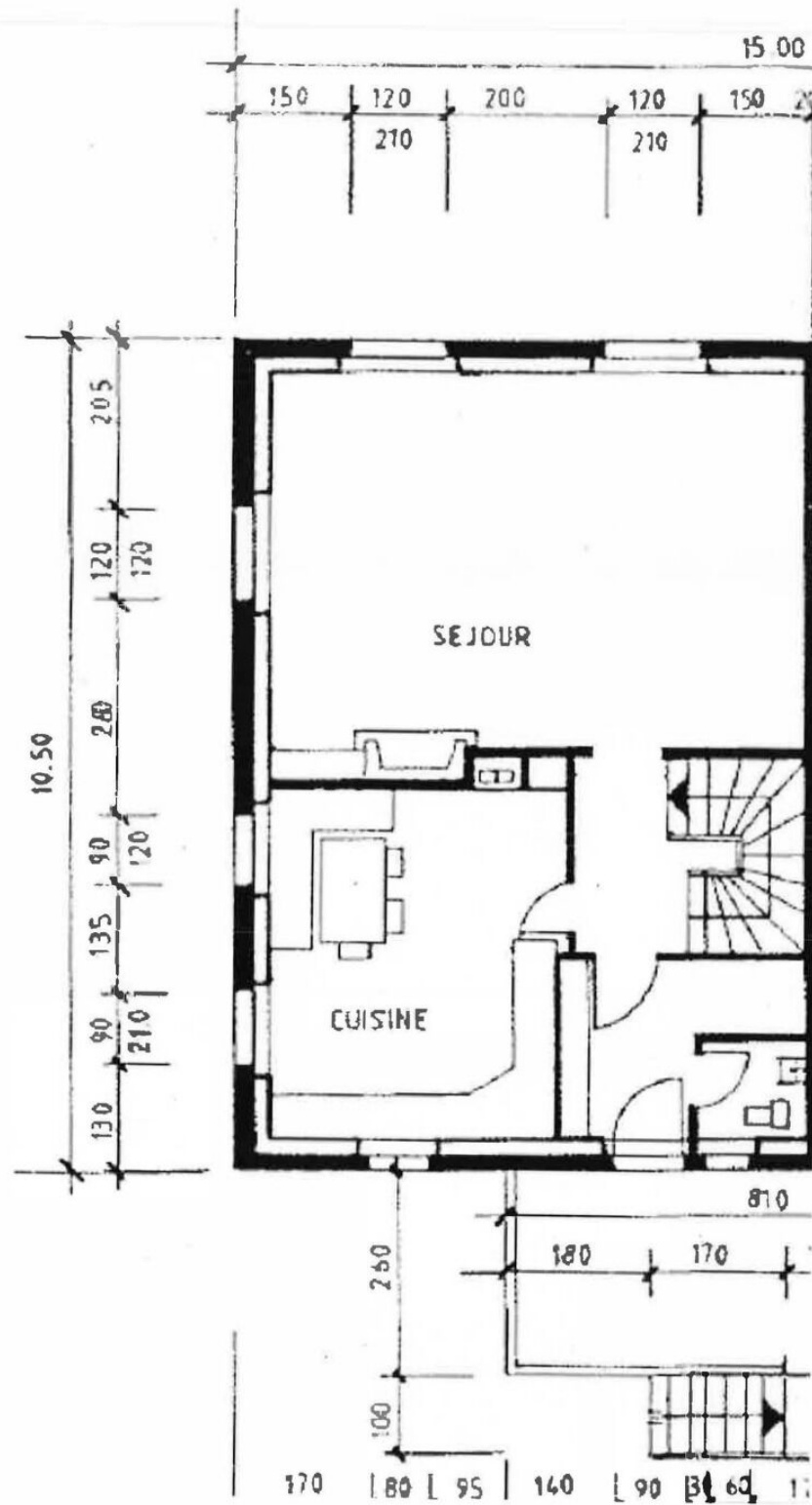


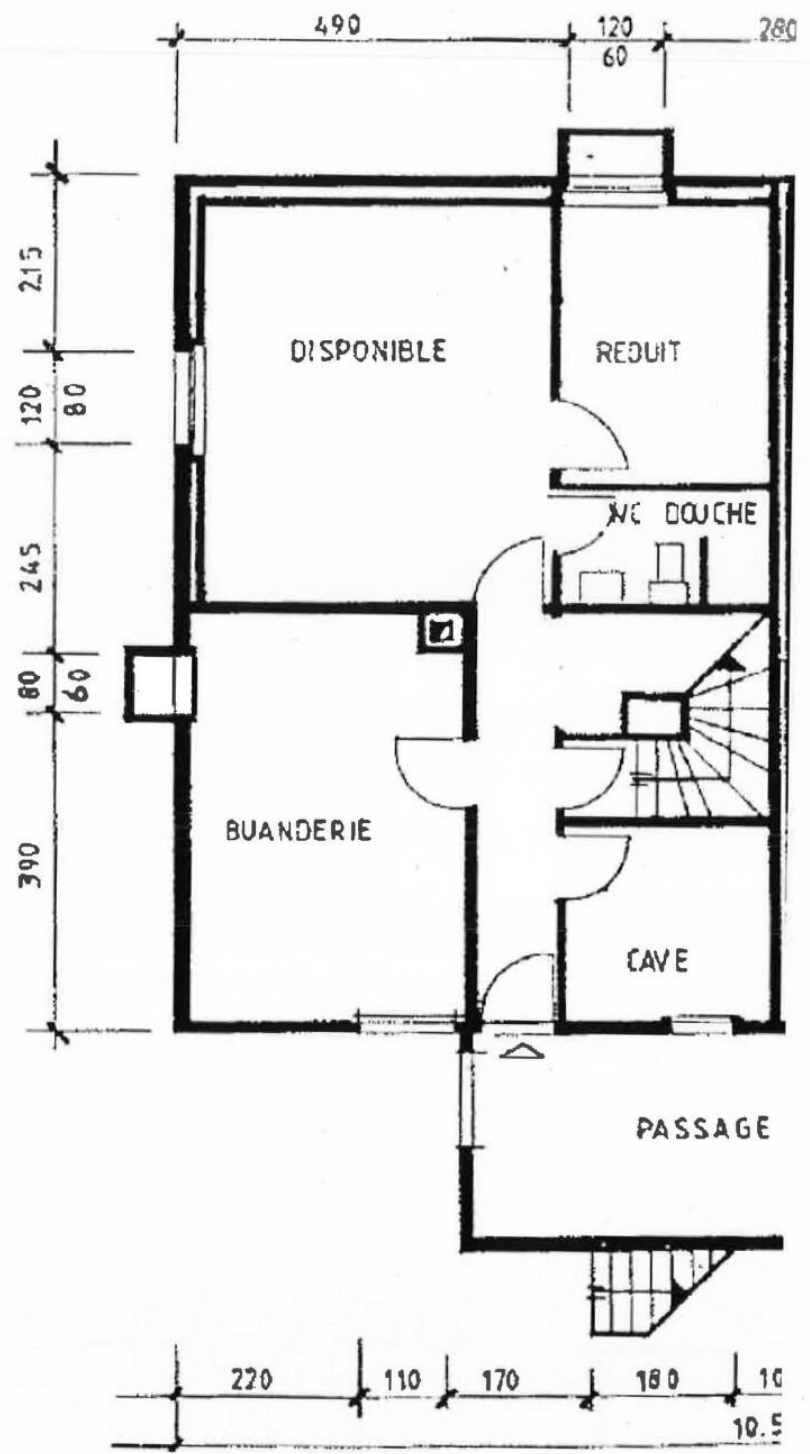




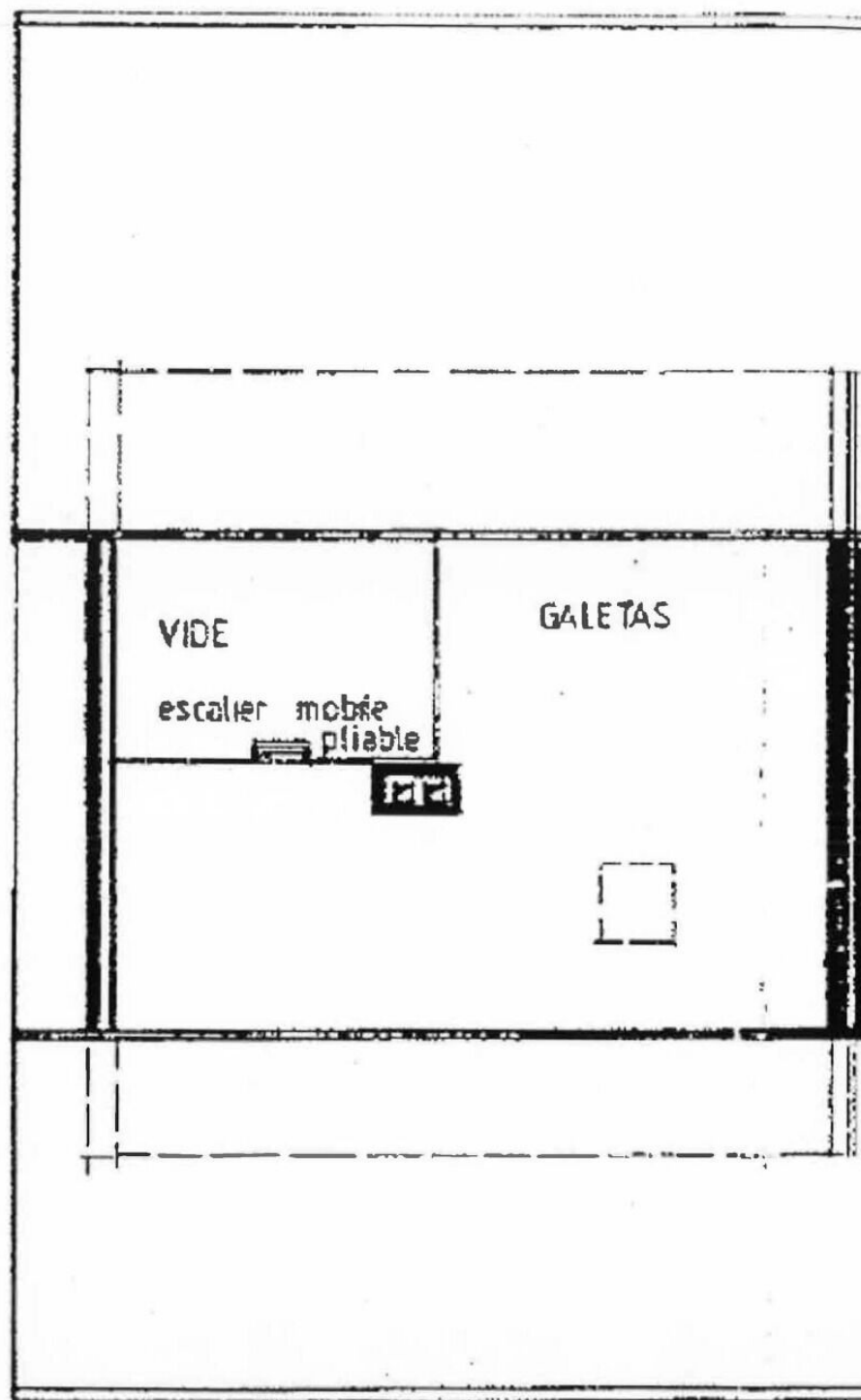


Etage





Sous-sol



Combles

Remarques

Travaux d'améliorations et rénovations effectués :



2015:

- Rénovation intégrale de la cuisine.
- Carrelage de l'entrée.

2014:

- Changement des fenêtres en double vitrage, huisserie bois.
- Volets battants en aluminium.
- Nouvelle chaudière à gaz.
- Revêtement du balcon de l'étage.
- Mur de soutènement dans le jardin.
- Nouveau liner dans la piscine.
- Store électrique de la terrasse Ouest.

2011:

- Couverture de la toiture.
- Carrelage du salon.

2010:

- Parquet stratifié dans les 3 chambres à coucher et le corridor de l'étage.

Diagnostic amiante effectué= pas d'amiante détecté.

Modifications
apportées



Situation

COMMERCES

 290 m  5 min.  5 min.  2 min.

RESTAURANTS

 297 m  5 min.  5 min.  2 min.

Notre équipe se tient volontiers à votre disposition pour répondre à vos questions, vous fournir des renseignements ou pour agender une visite.



JAGOU Laurent
Expert immobilier
+41 79 195 01 36



WIDMER Albane
Responsable marketing
+41 22 362 96 10

* Les informations, images et plans sont donnés à titre indicatif et ne constituent pas un document contractuel. Les photographies retravaillées ont pour but de suggérer un aménagement différent. Ce dossier et son contenu ne peuvent être transmis à un tiers sans autorisation.

NewHome Services SA
Avenue Perdtemps 23
1260 Nyon



022 362 96 10
vente@newhomeservices.ch