



MAISON MITOYENNE YVERDON-LES- BAINS





Descriptif

NewHome Services vous propose **trois nouvelles villas** situées à l'entrée d'Yverdon-les-Bains. Ce projet **intimiste** offre un cadre de vie **moderne**, pratique et agréable au quotidien avec environ 155 m² de surface habitable et 190 m² de surface utile. À **proximité des commodités, des transports et des axes principaux**, il bénéficie d'un emplacement recherché, alliant environnement **résidentiel et excellente accessibilité**. Yverdon-les-Bains séduit par son dynamisme, son lac et sa qualité de vie.

Le rez-de-chaussée s'articule autour d'un **vaste espace de vie d'environ 60 m²**, comprenant une cuisine ouverte moderne, un salon et une salle à manger. Grâce à son accès direct à la **terrasse et au jardin privatif**, cette pièce devient le véritable cœur de la maison. Un WC visiteurs complète ce niveau.

L'espace nuit se compose d'une **belle suite parentale** avec armoire encastrée et salle de douche privative, de **deux chambres confortables** ainsi que d'une salle de bains indépendante. Le sous-sol apporte un vrai confort d'usage avec **deux pièces disponibles** d'environ 4 m² et 10 m² et une buanderie de 10m², offrant de nombreuses possibilités : **rangement, salle de sport ou atelier**.

Les combles aménagés d'une surface de 39 m², constituent **un espace polyvalent** pouvant être utilisé selon les besoins



Maison mitoyenne

CALAMIN, 1400 YVERDON-LES-BAINS

DISPOSITION

Pièces _____ 5.5

Chambres _____ 4

SURFACES

Surface habitable _____ 155 m²

Surface utile _____ 190 m²

Volume _____ 720 m³

Surface jardin _____ 96 m²

ÉQUIPEMENTS

Type de chauffage _____ Pompe à chaleur

Installation chauffage _____ Sol

Eau chaude sanitaire _____ Pompe à chaleur

Place de parc ext. _____ 1 (non inclus/-e(s))

CONSTRUCTION

Disponibilité _____ Automne 2027

Année de construction _____ 2026

État du bien _____ Nouveau

Prix de l'objet _____ **CHF 1'290'000.-**

Place de parc
extérieure _____ **CHF 20'000.-**

Place(s) de parc _____ **Oui, obligatoire**















Situation


ECOLE PRIMAIRE

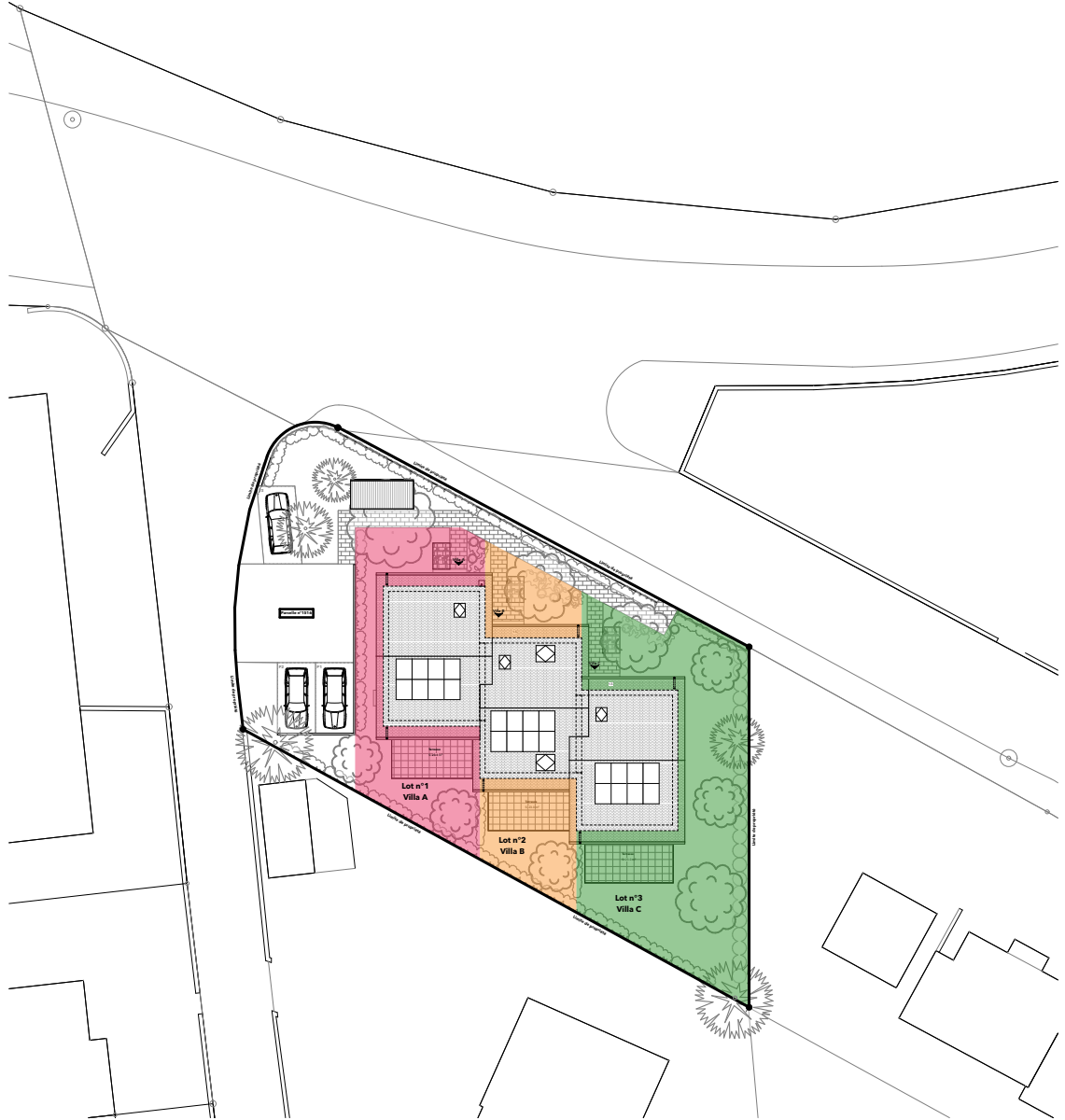
 811 m  13 min.  11 min.  4 min.

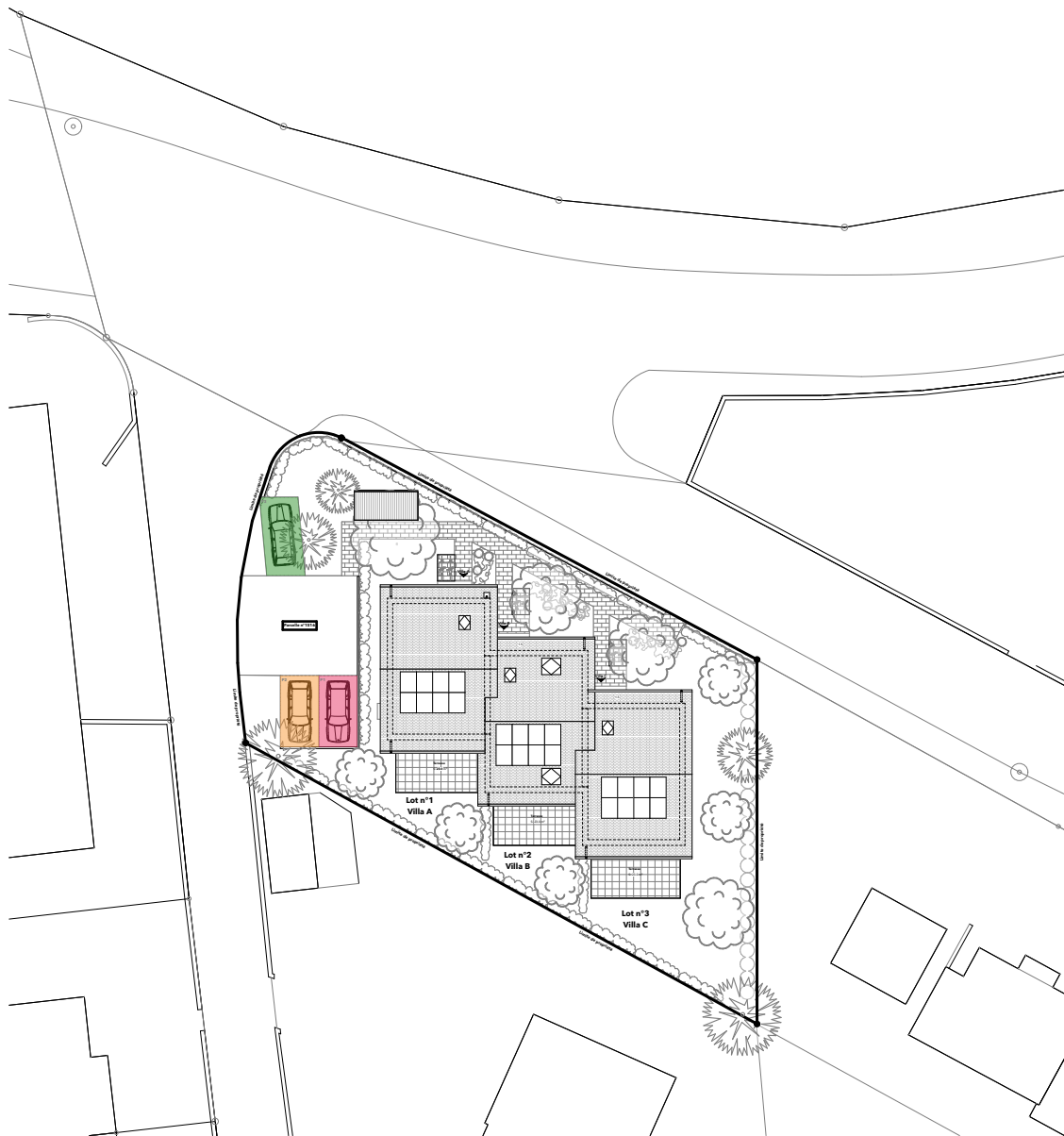
COMMERCES

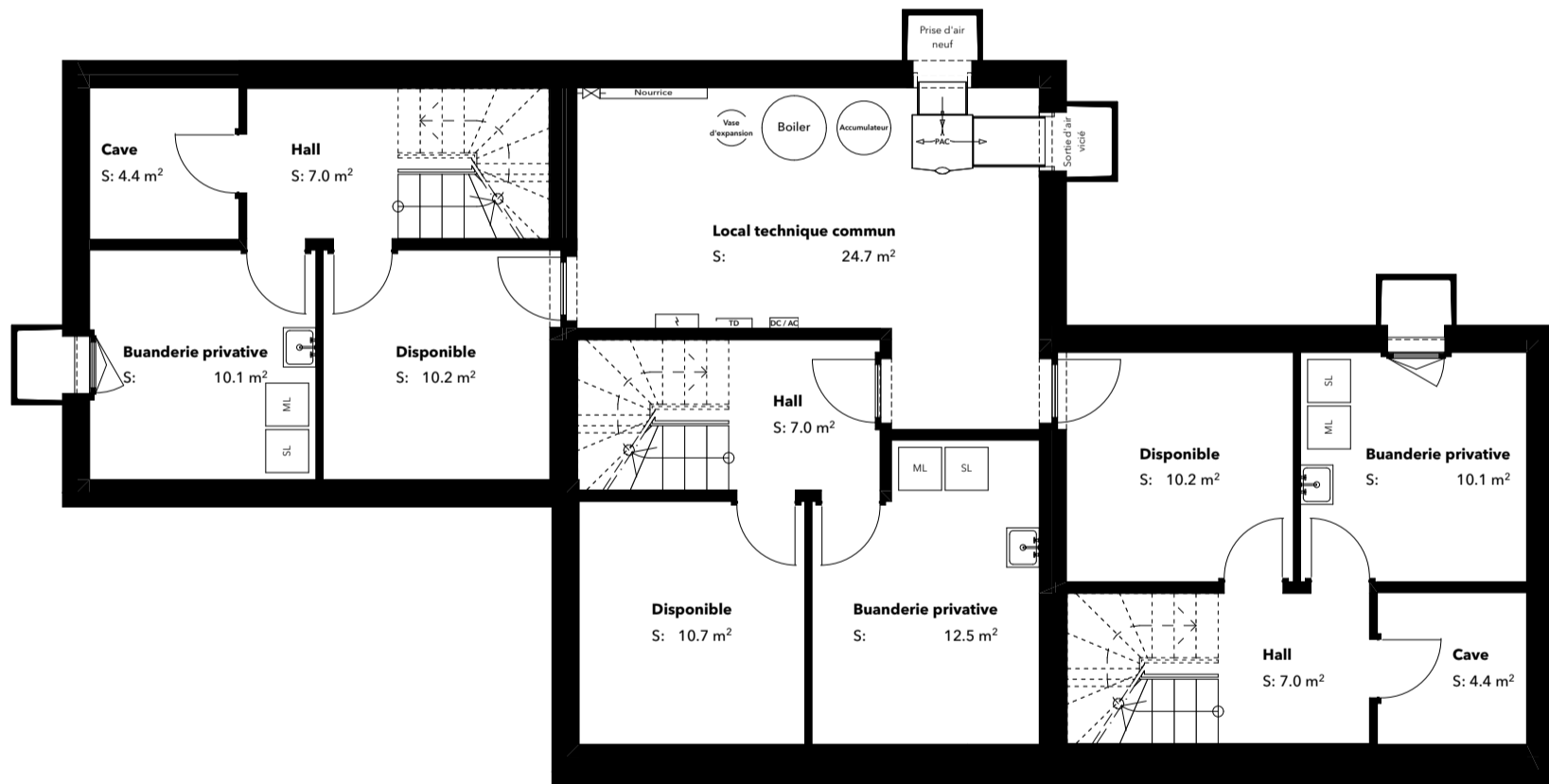
 481 m  9 min.  9 min.  2 min.

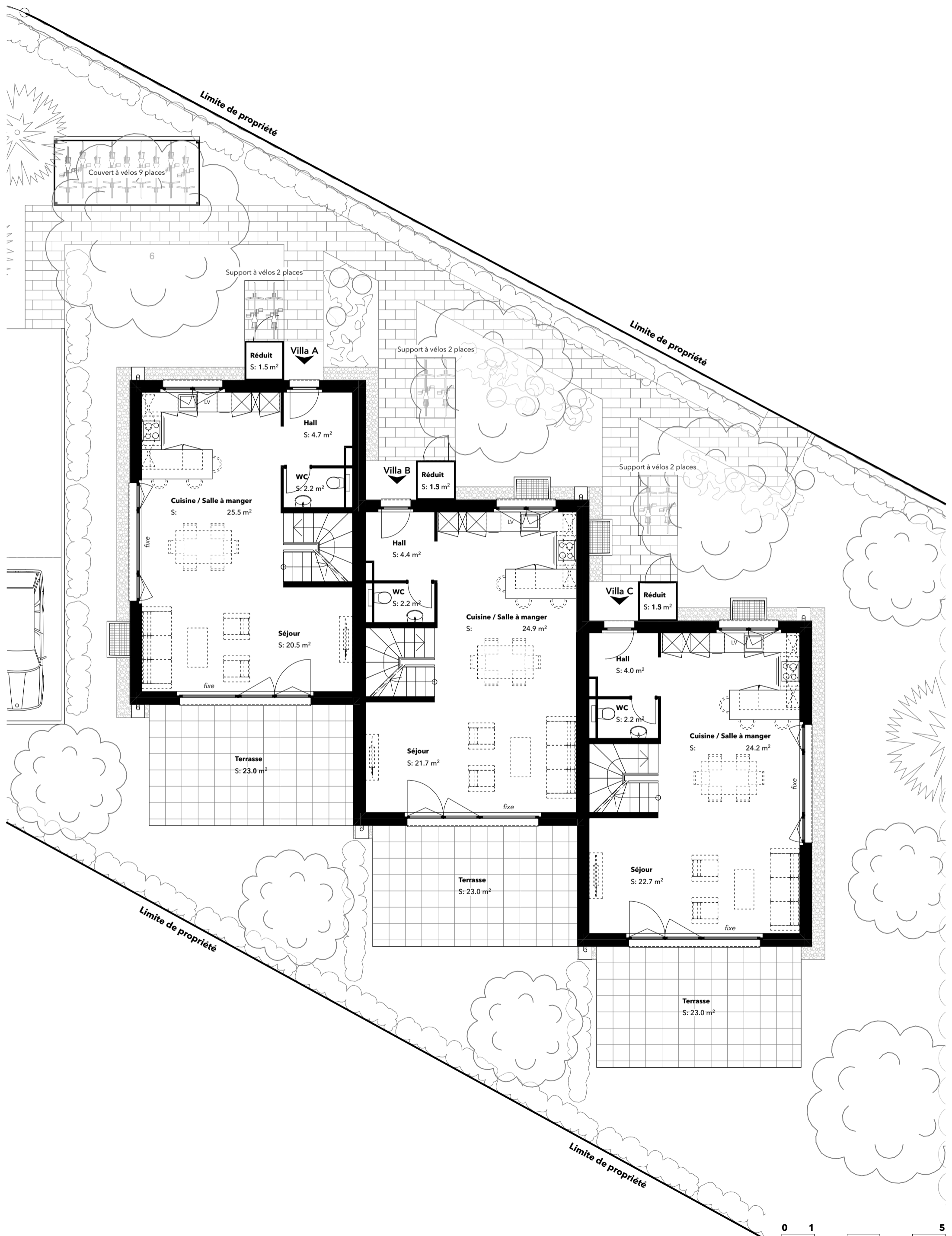
RESTAURANTS

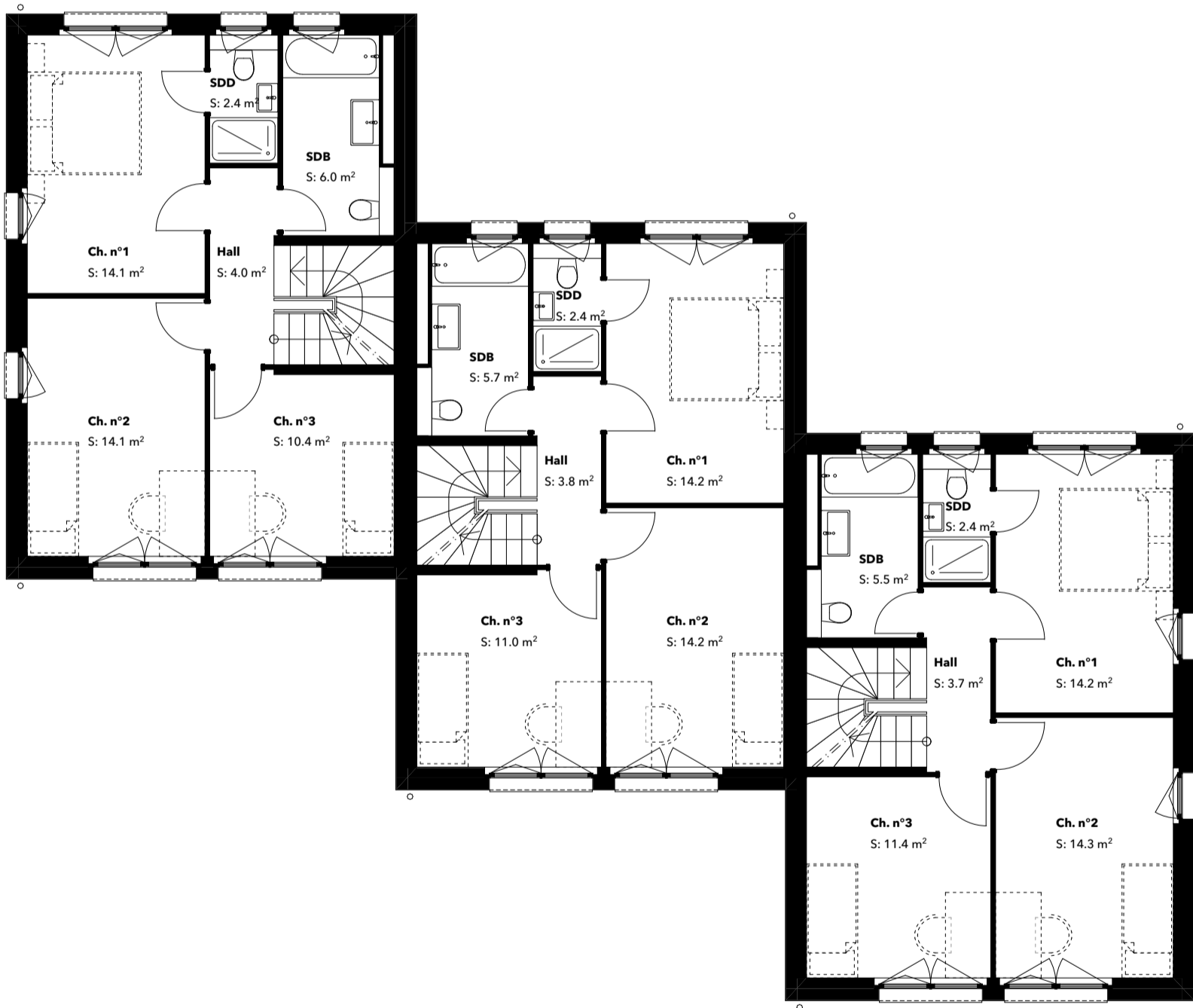
 168 m  3 min.  3 min.  1 min.

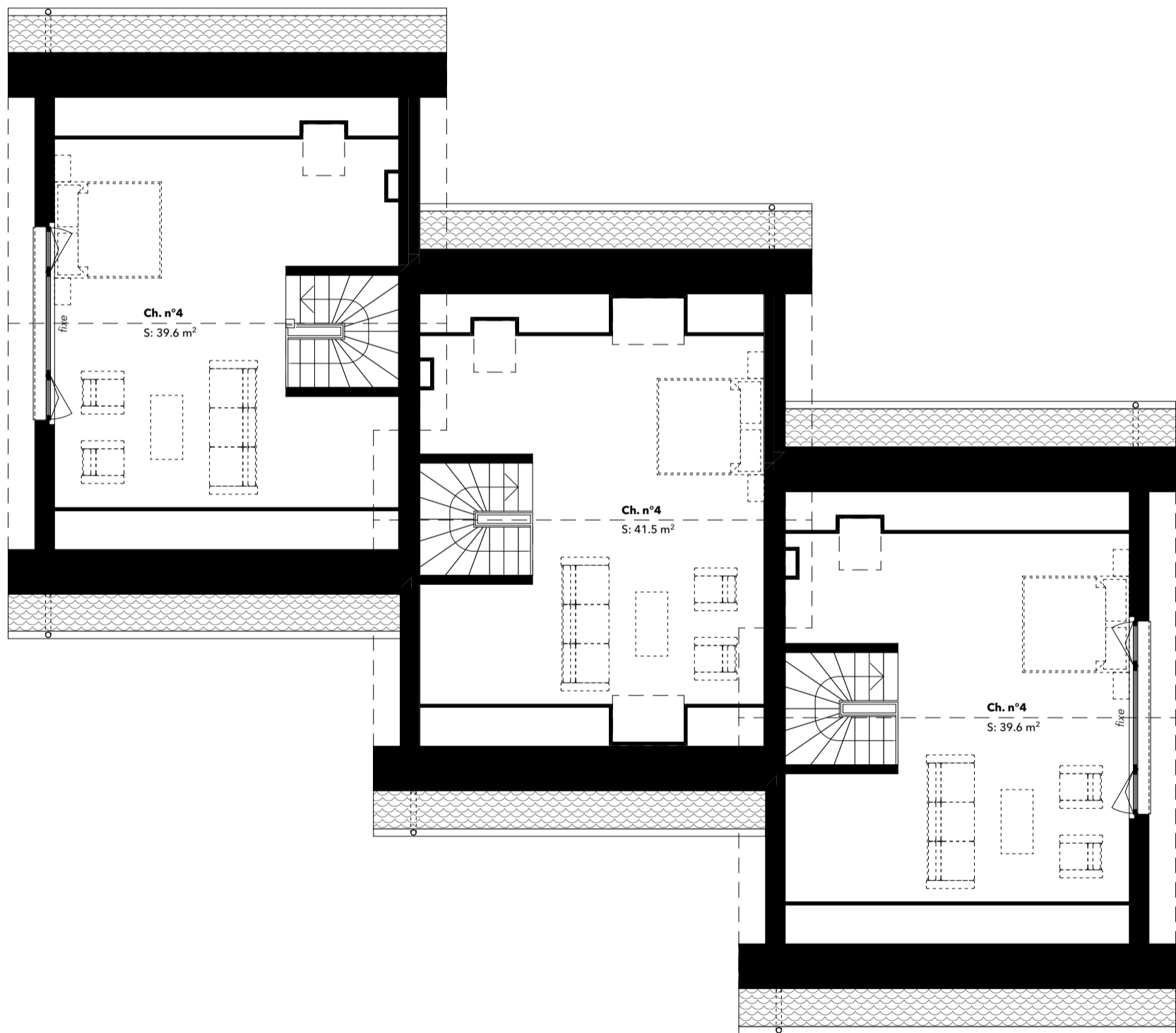












Notre équipe se tient volontiers à votre disposition pour répondre à vos questions, vous fournir des renseignements ou pour agender une visite.



COPPOLA Raphaël
078 851 51 81

* Les informations, images et plans sont donnés à titre indicatif et ne constituent pas un document contractuel. Les photographies retravaillées ont pour but de suggérer un aménagement différent. Ce dossier et son contenu ne peuvent être transmis à un tiers sans autorisation.

NewHome Services SA
Avenue Perdttemps 23
1260 Nyon



022 362 96 10
vente@newhomeservices.ch